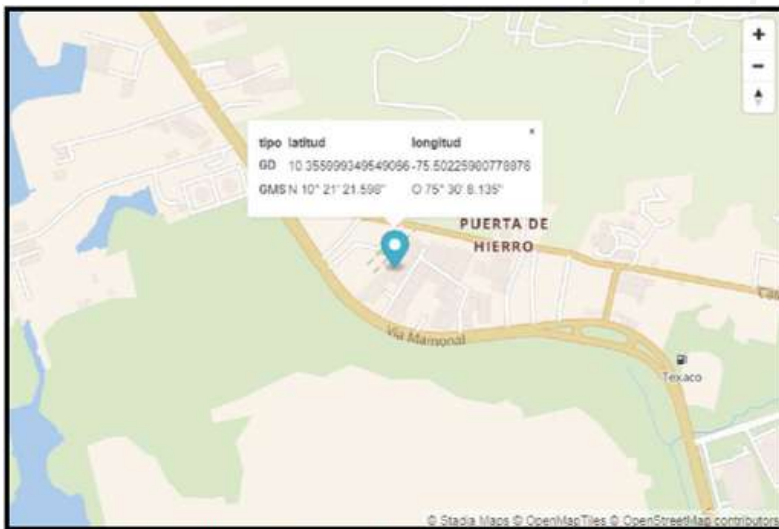


BOGEGA 3.

PARQUE LOGÍSTICO LOGIKAPARK R.P.H. BR. ARROZ BARATO - CARTAGENA (BOLÍVAR)

El lote donde se encuentra construido el parque industrial Logikapark cuenta con ubicación medianera, localizado sobre la banda sur de la carrera 56 entre la calle 60D y la prolongación de la calle 3 que conduce a la Carretera a Mamonal., de la nomenclatura urbana de la ciudad de Cartagena (Bol.).



Latitud: 10.35599934, Longitud: -75.50225980

Bodega	Área privada	Coefficiente de co propiedad	Áreas de Terreno
Bodega No. 1	1.152,0 m2	4,5966%	1.225,0 m2
Bodega No. 2	955,0 m2	3,8106%	1.015,6 m2
Bodega No. 3	937,0 m2	3,7387%	996,4 m2
Bodega No. 4	1.112,0 m2	4,4370%	1.182,5 m2
Bodega No. 5	411,0 m2	1,6399%	437,0 m2
Bodega No. 5A	289,0 m2	1,1531%	307,3 m2
Bodega No. 6	397,0 m2	1,5841%	422,2 m2
Bodega No. 7	432,0 m2	1,7237%	459,4 m2
Bodega No. 20	709,0 m2	2,8290%	754,0 m2
Bodega No. 21	743,0 m2	2,9646%	790,1 m2
Bodega No. 22	854,0 m2	3,4076%	908,2 m2
Bodega No. 23	967,0 m2	3,8584%	1.028,3 m2
Bodega No. 23A	436,0 m2	1,7397%	463,6 m2
Bodega No. 24	1.351,0 m2	5,3906%	1.436,6 m2
Bodega No. 25	993,0 m2	3,9622%	1.056,0 m2

**PRECIO MÍNIMO
BASE DE SUBASTA**
\$ 192'680.623

26,49%
PARTICIPACIÓN

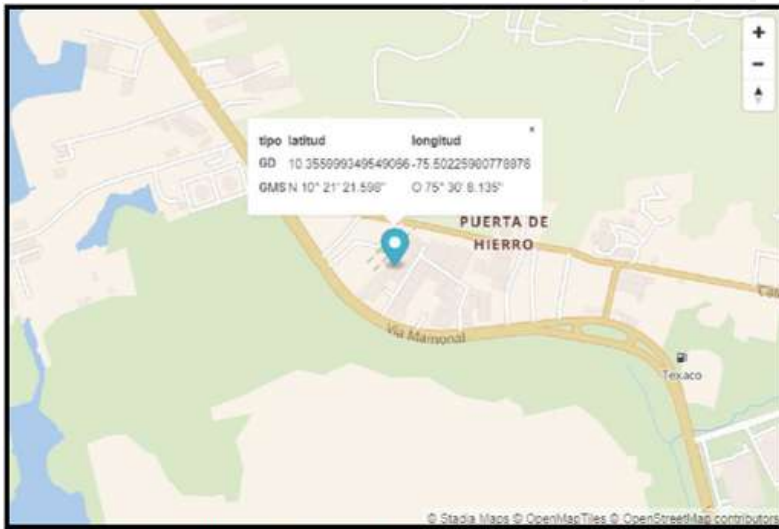


Comunícate al (601) 300 0232 / 33
Escribenos al correo naveltda@hotmail.com

BOGEGA 4.

PARQUE LOGÍSTICO LOGIKAPARK R.P.H. BR. ARROZ BARATO - CARTAGENA (BOLÍVAR)

El lote donde se encuentra construido el parque industrial Logikapark cuenta con ubicación medianera, localizado sobre la banda sur de la carrera 56 entre la calle 60D y la prolongación de la calle 3 que conduce a la Carretera a Mamonal., de la nomenclatura urbana de la ciudad de Cartagena (Bol.).

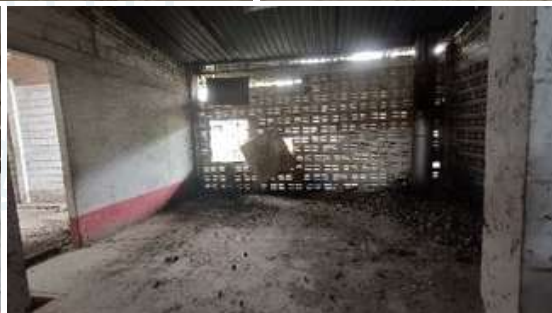
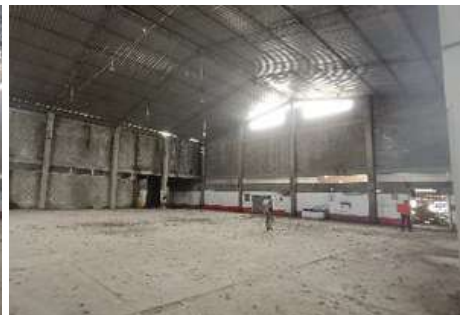


Latitud: 10.35599934, Longitud: -75.50225980

Bodega	Área privada	Coefficiente de coo propiedad	Áreas de Terreno
Bodega No. 1	1.152,0 m2	4,5966%	1.225,0 m2
Bodega No. 2	955,0 m2	3,8106%	1.015,6 m2
Bodega No. 3	937,0 m2	3,7387%	996,4 m2
Bodega No. 4	1.112,0 m2	4,4370%	1.182,5 m2
Bodega No. 5	411,0 m2	1,6399%	437,0 m2
Bodega No. 5A	289,0 m2	1,1531%	307,3 m2
Bodega No. 6	397,0 m2	1,5841%	422,2 m2
Bodega No. 7	432,0 m2	1,7237%	459,4 m2
Bodega No. 20	709,0 m2	2,8290%	754,0 m2
Bodega No. 21	743,0 m2	2,9646%	790,1 m2
Bodega No. 22	854,0 m2	3,4076%	908,2 m2
Bodega No. 23	967,0 m2	3,8584%	1.028,3 m2
Bodega No. 23A	436,0 m2	1,7397%	463,6 m2
Bodega No. 24	1.351,0 m2	5,3906%	1.436,6 m2
Bodega No. 25	993,0 m2	3,9622%	1.056,0 m2

**PRECIO MÍNIMO
BASE DE SUBASTA**
\$ 228'666.865

26,49%
PARTICIPACIÓN

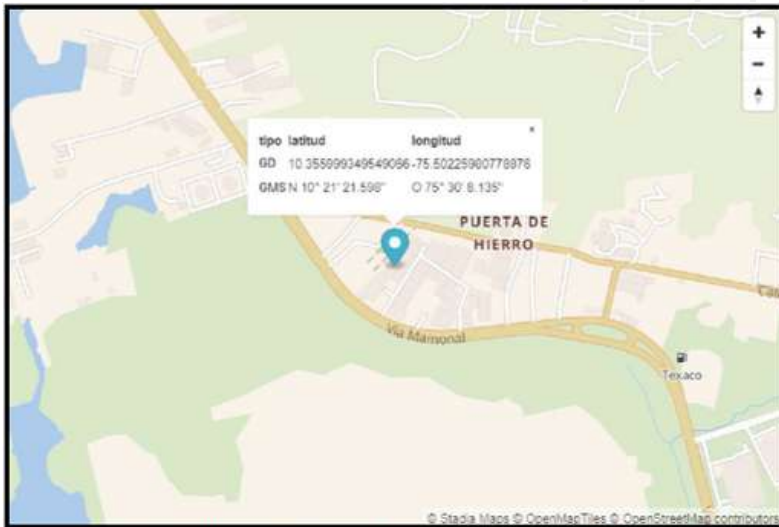


Comunícate al (601) 300 0232 / 33
Escríbenos al correo naveltda@hotmail.com

BOGEGA 5.

PARQUE LOGÍSTICO LOGIKAPARK R.P.H. BR. ARROZ BARATO - CARTAGENA (BOLÍVAR)

El lote donde se encuentra construido el parque industrial Logikapark cuenta con ubicación medianera, localizado sobre la banda sur de la carrera 56 entre la calle 60D y la prolongación de la calle 3 que conduce a la Carretera a Mamonal., de la nomenclatura urbana de la ciudad de Cartagena (Bol.).

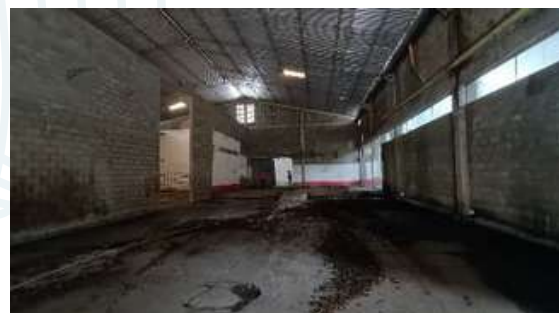


Latitud: 10.35599934, Longitud: -75.50225980

Bodega	Área privada	Coefficiente de coo propiedad	Áreas de Terreno
Bodega No. 1	1.152,0 m2	4,5966%	1.225,0 m2
Bodega No. 2	955,0 m2	3,8106%	1.015,6 m2
Bodega No. 3	937,0 m2	3,7387%	996,4 m2
Bodega No. 4	1.112,0 m2	4,4370%	1.182,5 m2
Bodega No. 5	411,0 m2	1,6399%	437,0 m2
Bodega No. 5A	289,0 m2	1,1531%	307,3 m2
Bodega No. 6	397,0 m2	1,5841%	422,2 m2
Bodega No. 7	432,0 m2	1,7237%	459,4 m2
Bodega No. 20	709,0 m2	2,8290%	754,0 m2
Bodega No. 21	743,0 m2	2,9646%	790,1 m2
Bodega No. 22	854,0 m2	3,4076%	908,2 m2
Bodega No. 23	967,0 m2	3,8584%	1.028,3 m2
Bodega No. 23A	436,0 m2	1,7397%	463,6 m2
Bodega No. 24	1.351,0 m2	5,3906%	1.436,6 m2
Bodega No. 25	993,0 m2	3,9622%	1.056,0 m2

**PRECIO MÍNIMO
BASE DE SUBASTA**
\$ 84'516.260

26,49%
PARTICIPACIÓN

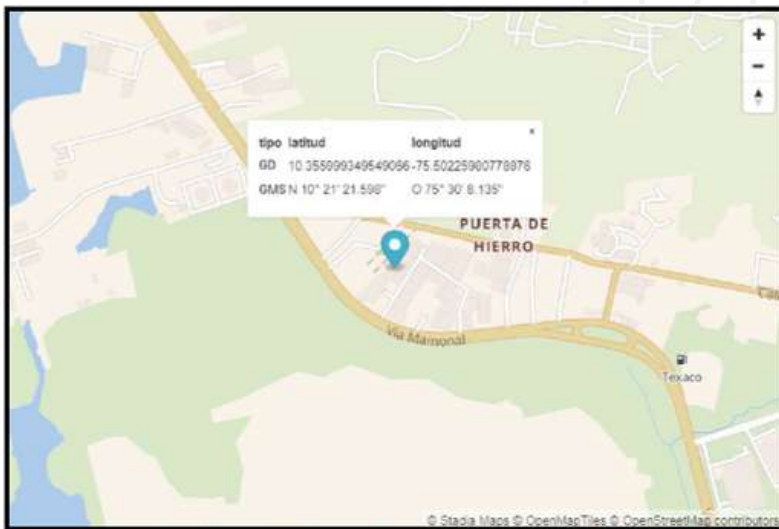


Comunícate al (601) 300 0232 / 33
Escríbenos al correo naveltda@hotmail.com

BOGEGA 5A.

PARQUE LOGÍSTICO LOGIKAPARK R.P.H. BR. ARROZ BARATO - CARTAGENA (BOLÍVAR)

El lote donde se encuentra construido el parque industrial Logikapark cuenta con ubicación medianera, localizado sobre la banda sur de la carrera 56 entre la calle 60D y la prolongación de la calle 3 que conduce a la Carretera a Mamonal., de la nomenclatura urbana de la ciudad de Cartagena (Bol.).

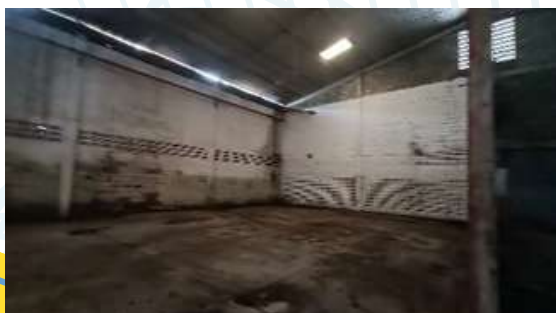


Latitud: 10.35599934, Longitud: -75.50225980

Bodega	Área privada	Coefficiente de co propiedad	Áreas de Terreno
Bodega No. 1	1.152,0 m2	4,5966%	1.225,0 m2
Bodega No. 2	955,0 m2	3,8106%	1.015,6 m2
Bodega No. 3	937,0 m2	3,7387%	996,4 m2
Bodega No. 4	1.112,0 m2	4,4370%	1.182,5 m2
Bodega No. 5	411,0 m2	1,6399%	437,0 m2
Bodega No. 5A	289,0 m2	1,1531%	307,3 m2
Bodega No. 6	397,0 m2	1,5841%	422,2 m2
Bodega No. 7	432,0 m2	1,7237%	459,4 m2
Bodega No. 20	709,0 m2	2,8290%	754,0 m2
Bodega No. 21	743,0 m2	2,9646%	790,1 m2
Bodega No. 22	854,0 m2	3,4076%	908,2 m2
Bodega No. 23	967,0 m2	3,8584%	1.028,3 m2
Bodega No. 23A	436,0 m2	1,7397%	463,6 m2
Bodega No. 24	1.351,0 m2	5,3906%	1.436,6 m2
Bodega No. 25	993,0 m2	3,9622%	1.056,0 m2

**PRECIO MÍNIMO
BASE DE SUBASTA**
\$ 59'428.709

26,49%
PARTICIPACIÓN

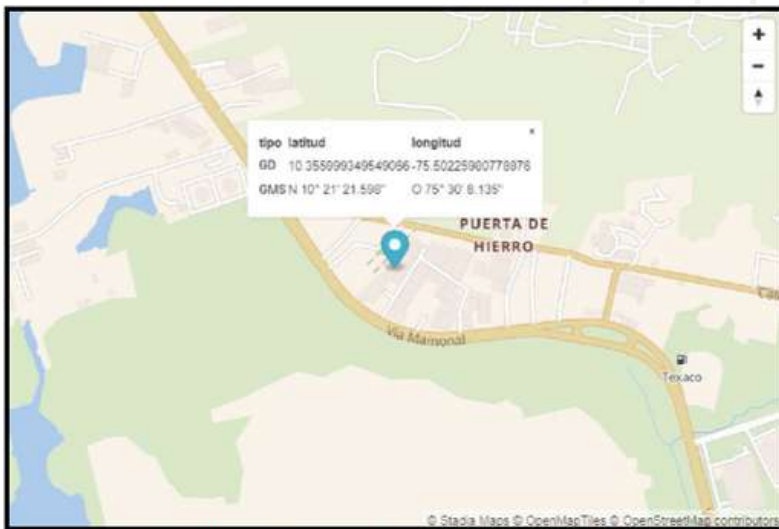


Comunícate al (601) 300 0232 / 33
Escríbenos al correo naveltda@hotmail.com

BOGEGA 6.

PARQUE LOGÍSTICO LOGIKAPARK R.P.H. BR. ARROZ BARATO - CARTAGENA (BOLÍVAR)

El lote donde se encuentra construido el parque industrial Logikapark cuenta con ubicación medianera, localizado sobre la banda sur de la carrera 56 entre la calle 60D y la prolongación de la calle 3 que conduce a la Carretera a Mamonal., de la nomenclatura urbana de la ciudad de Cartagena (Bol.).



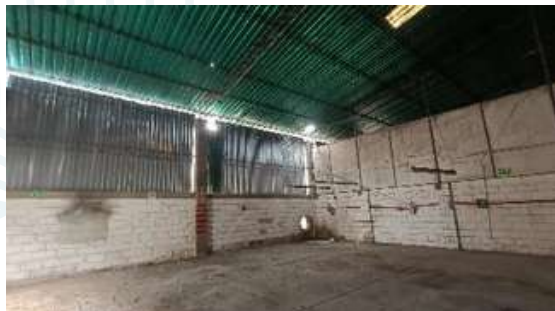
Latitud: 10.35599934, Longitud: -75.50225980

Bodega	Área privada	Coefficiente de co propiedad	Áreas de Terreno
Bodega No. 1	1.152,0 m2	4,5966%	1.225,0 m2
Bodega No. 2	955,0 m2	3,8106%	1.015,6 m2
Bodega No. 3	937,0 m2	3,7387%	996,4 m2
Bodega No. 4	1.112,0 m2	4,4370%	1.182,5 m2
Bodega No. 5	411,0 m2	1,6399%	437,0 m2
Bodega No. 5A	289,0 m2	1,1531%	307,3 m2
Bodega No. 6	397,0 m2	1,5841%	422,2 m2
Bodega No. 7	432,0 m2	1,7237%	459,4 m2
Bodega No. 20	709,0 m2	2,8290%	754,0 m2
Bodega No. 21	743,0 m2	2,9646%	790,1 m2
Bodega No. 22	854,0 m2	3,4076%	908,2 m2
Bodega No. 23	967,0 m2	3,8584%	1.028,3 m2
Bodega No. 23A	436,0 m2	1,7397%	463,6 m2
Bodega No. 24	1.351,0 m2	5,3906%	1.436,6 m2
Bodega No. 25	993,0 m2	3,9622%	1.056,0 m2

**PRECIO MÍNIMO
BASE DE SUBASTA**

\$ 66'658.029

**26,49%
PARTICIPACIÓN**



Comunícate al (601) 300 0232 / 33
Escríbenos al correo naveltda@hotmail.com

BOGEGA 7.

PARQUE LOGÍSTICO LOGIKAPARK R.P.H. BR. ARROZ BARATO - CARTAGENA (BOLÍVAR)

El lote donde se encuentra construido el parque industrial Logikapark cuenta con ubicación medianera, localizado sobre la banda sur de la carrera 56 entre la calle 60D y la prolongación de la calle 3 que conduce a la Carretera a Mamonal., de la nomenclatura urbana de la ciudad de Cartagena (Bol.).



Latitud: 10.35599934, Longitud: -75.50225980

Bodega	Área privada	Coefficiente de coopropiedad	Áreas de Terreno
Bodega No. 1	1.152,0 m2	4,5966%	1.225,0 m2
Bodega No. 2	955,0 m2	3,8106%	1.015,6 m2
Bodega No. 3	937,0 m2	3,7387%	996,4 m2
Bodega No. 4	1.112,0 m2	4,4370%	1.182,5 m2
Bodega No. 5	411,0 m2	1,6399%	437,0 m2
Bodega No. 5A	289,0 m2	1,1531%	307,3 m2
Bodega No. 6	397,0 m2	1,5841%	422,2 m2
Bodega No. 7	432,0 m2	1,7237%	459,4 m2
Bodega No. 20	709,0 m2	2,8290%	754,0 m2
Bodega No. 21	743,0 m2	2,9646%	790,1 m2
Bodega No. 22	854,0 m2	3,4076%	908,2 m2
Bodega No. 23	967,0 m2	3,8584%	1.028,3 m2
Bodega No. 23A	436,0 m2	1,7397%	463,6 m2
Bodega No. 24	1.351,0 m2	5,3906%	1.436,6 m2
Bodega No. 25	993,0 m2	3,9622%	1.056,0 m2

**PRECIO MÍNIMO
BASE DE SUBASTA**
\$ 72'534.681

26,49%
PARTICIPACIÓN

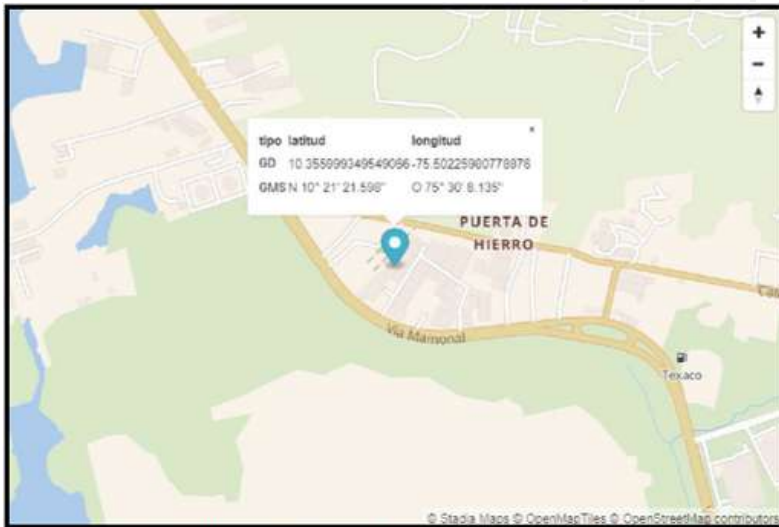


Comunícate al (601) 300 0232 / 33
Escríbenos al correo naveltda@hotmail.com

BOGEGA 20.

PARQUE LOGÍSTICO LOGIKAPARK R.P.H. BR. ARROZ BARATO - CARTAGENA (BOLÍVAR)

El lote donde se encuentra construido el parque industrial Logikapark cuenta con ubicación medianera, localizado sobre la banda sur de la carrera 56 entre la calle 60D y la prolongación de la calle 3 que conduce a la Carretera a Mamonal., de la nomenclatura urbana de la ciudad de Cartagena (Bol.).



Latitud: 10.35599934, Longitud: -75.50225980

Bodega	Área privada	Coefficiente de co propiedad	Áreas de Terreno
Bodega No. 1	1.152,0 m2	4,5966%	1.225,0 m2
Bodega No. 2	955,0 m2	3,8106%	1.015,6 m2
Bodega No. 3	937,0 m2	3,7387%	996,4 m2
Bodega No. 4	1.112,0 m2	4,4370%	1.182,5 m2
Bodega No. 5	411,0 m2	1,6399%	437,0 m2
Bodega No. 5A	289,0 m2	1,1531%	307,3 m2
Bodega No. 6	397,0 m2	1,5841%	422,2 m2
Bodega No. 7	432,0 m2	1,7237%	459,4 m2
Bodega No. 20	709,0 m2	2,8290%	754,0 m2
Bodega No. 21	743,0 m2	2,9646%	790,1 m2
Bodega No. 22	854,0 m2	3,4076%	908,2 m2
Bodega No. 23	967,0 m2	3,8584%	1.028,3 m2
Bodega No. 23A	436,0 m2	1,7397%	463,6 m2
Bodega No. 24	1.351,0 m2	5,3906%	1.436,6 m2
Bodega No. 25	993,0 m2	3,9622%	1.056,0 m2

**PRECIO MÍNIMO
BASE DE SUBASTA**
\$ 90'955.109

26,49%
PARTICIPACIÓN



Comunícate al (601) 300 0232 / 33
Escríbenos al correo naveltda@hotmail.com

BOGEGA 21.

PARQUE LOGÍSTICO LOGIKAPARK R.P.H. BR. ARROZ BARATO - CARTAGENA (BOLÍVAR)

El lote donde se encuentra construido el parque industrial Logikapark cuenta con ubicación medianera, localizado sobre la banda sur de la carrera 56 entre la calle 60D y la prolongación de la calle 3 que conduce a la Carretera a Mamonal., de la nomenclatura urbana de la ciudad de Cartagena (Bol.).



Latitud: 10.35599934, Longitud: -75.50225980

Bodega	Área privada	Coefficiente de co propiedad	Áreas de Terreno
Bodega No. 1	1.152,0 m2	4,5966%	1.225,0 m2
Bodega No. 2	955,0 m2	3,8106%	1.015,6 m2
Bodega No. 3	937,0 m2	3,7387%	996,4 m2
Bodega No. 4	1.112,0 m2	4,4370%	1.182,5 m2
Bodega No. 5	411,0 m2	1,6399%	437,0 m2
Bodega No. 5A	289,0 m2	1,1531%	307,3 m2
Bodega No. 6	397,0 m2	1,5841%	422,2 m2
Bodega No. 7	432,0 m2	1,7237%	459,4 m2
Bodega No. 20	709,0 m2	2,8290%	754,0 m2
Bodega No. 21	743,0 m2	2,9646%	790,1 m2
Bodega No. 22	854,0 m2	3,4076%	908,2 m2
Bodega No. 23	967,0 m2	3,8584%	1.028,3 m2
Bodega No. 23A	436,0 m2	1,7397%	463,6 m2
Bodega No. 24	1.351,0 m2	5,3906%	1.436,6 m2
Bodega No. 25	993,0 m2	3,9622%	1.056,0 m2

**PRECIO MÍNIMO
BASE DE SUBASTA**
\$ 95'316.849

26,49%
PARTICIPACIÓN

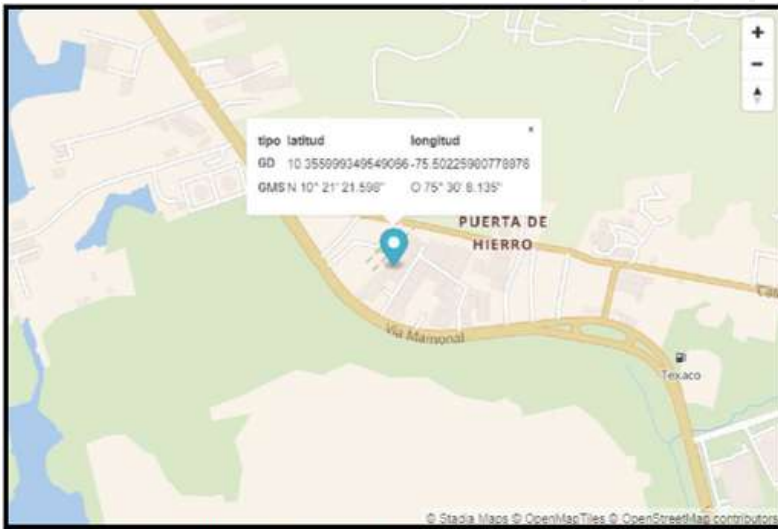


Comunícate al (601) 300 0232 / 33
Escríbenos al correo naveltda@hotmail.com

BOGEGA 22.

PARQUE LOGÍSTICO LOGIKAPARK R.P.H. BR. ARROZ BARATO - CARTAGENA (BOLÍVAR)

El lote donde se encuentra construido el parque industrial Logikapark cuenta con ubicación medianera, localizado sobre la banda sur de la carrera 56 entre la calle 60D y la prolongación de la calle 3 que conduce a la Carretera a Mamonal., de la nomenclatura urbana de la ciudad de Cartagena (Bol.).



Latitud: 10.35599934, Longitud: -75.50225980

Bodega	Área privada	Coefficiente de co propiedad	Áreas de Terreno
Bodega No. 1	1.152,0 m2	4,5966%	1.225,0 m2
Bodega No. 2	955,0 m2	3,8106%	1.015,6 m2
Bodega No. 3	937,0 m2	3,7387%	996,4 m2
Bodega No. 4	1.112,0 m2	4,4370%	1.182,5 m2
Bodega No. 5	411,0 m2	1,6399%	437,0 m2
Bodega No. 5A	289,0 m2	1,1531%	307,3 m2
Bodega No. 6	397,0 m2	1,5841%	422,2 m2
Bodega No. 7	432,0 m2	1,7237%	459,4 m2
Bodega No. 20	709,0 m2	2,8290%	754,0 m2
Bodega No. 21	743,0 m2	2,9646%	790,1 m2
Bodega No. 22	854,0 m2	3,4076%	908,2 m2
Bodega No. 23	967,0 m2	3,8584%	1.028,3 m2
Bodega No. 23A	436,0 m2	1,7397%	463,6 m2
Bodega No. 24	1.351,0 m2	5,3906%	1.436,6 m2
Bodega No. 25	993,0 m2	3,9622%	1.056,0 m2

**PRECIO MÍNIMO
BASE DE SUBASTA**
\$ 109'556.648

26,49%
PARTICIPACIÓN

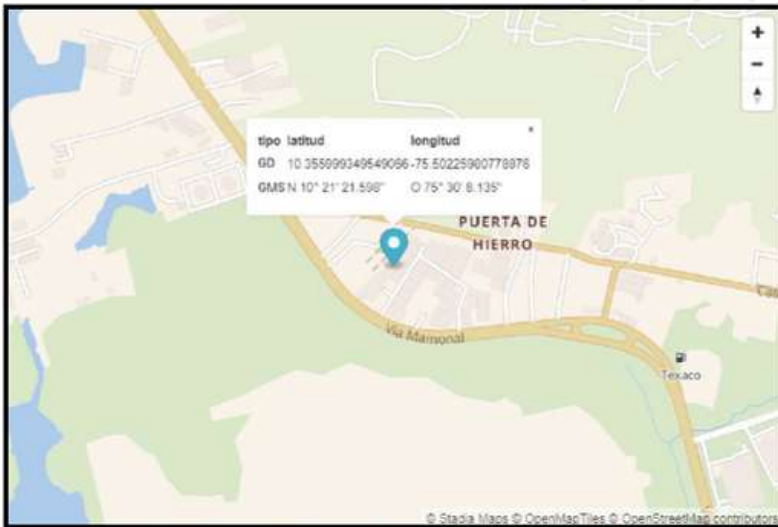


Comunícate al (601) 300 0232 / 33
Escríbenos al correo naveltda@hotmail.com

BOGEGA 23.

PARQUE LOGÍSTICO LOGIKAPARK R.P.H. BR. ARROZ BARATO - CARTAGENA (BOLÍVAR)

El lote donde se encuentra construido el parque industrial Logikapark cuenta con ubicación medianera, localizado sobre la banda sur de la carrera 56 entre la calle 60D y la prolongación de la calle 3 que conduce a la Carretera a Mamonal., de la nomenclatura urbana de la ciudad de Cartagena (Bol.).



Latitud: 10.35599934, Longitud: -75.50225980

Bodega	Área privada	Coefficiente de co propiedad	Áreas de Terreno
Bodega No. 1	1.152,0 m2	4,5966%	1.225,0 m2
Bodega No. 2	955,0 m2	3,8106%	1.015,6 m2
Bodega No. 3	937,0 m2	3,7387%	996,4 m2
Bodega No. 4	1.112,0 m2	4,4370%	1.182,5 m2
Bodega No. 5	411,0 m2	1,6399%	437,0 m2
Bodega No. 5A	289,0 m2	1,1531%	307,3 m2
Bodega No. 6	397,0 m2	1,5841%	422,2 m2
Bodega No. 7	432,0 m2	1,7237%	459,4 m2
Bodega No. 20	709,0 m2	2,8290%	754,0 m2
Bodega No. 21	743,0 m2	2,9646%	790,1 m2
Bodega No. 22	854,0 m2	3,4076%	908,2 m2
Bodega No. 23	967,0 m2	3,8584%	1.028,3 m2
Bodega No. 23A	436,0 m2	1,7397%	463,6 m2
Bodega No. 24	1.351,0 m2	5,3906%	1.436,6 m2
Bodega No. 25	993,0 m2	3,9622%	1.056,0 m2

**PRECIO MÍNIMO
BASE DE SUBASTA**
\$ 124'053.019

26,49%
PARTICIPACIÓN

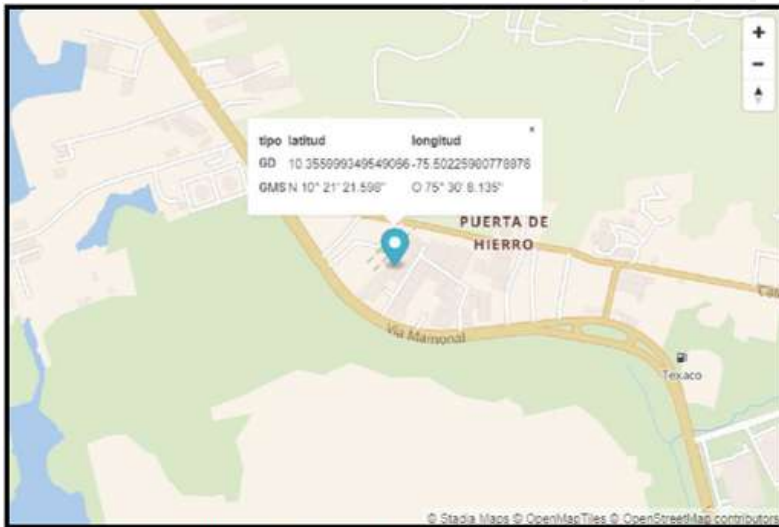


Comunícate al (601) 300 0232 / 33
Escríbenos al correo naveltda@hotmail.com

BOGEGA 23A.

PARQUE LOGÍSTICO LOGIKAPARK R.P.H. BR. ARROZ BARATO - CARTAGENA (BOLÍVAR)

El lote donde se encuentra construido el parque industrial Logikapark cuenta con ubicación medianera, localizado sobre la banda sur de la carrera 56 entre la calle 60D y la prolongación de la calle 3 que conduce a la Carretera a Mamonal., de la nomenclatura urbana de la ciudad de Cartagena (Bol.).



Latitud: 10.35599934, Longitud: -75.50225980

Bodega	Área privada	Coefficiente de co propiedad	Áreas de Terreno
Bodega No. 1	1.152,0 m2	4,5966%	1.225,0 m2
Bodega No. 2	955,0 m2	3,8106%	1.015,6 m2
Bodega No. 3	937,0 m2	3,7387%	996,4 m2
Bodega No. 4	1.112,0 m2	4,4370%	1.182,5 m2
Bodega No. 5	411,0 m2	1,6399%	437,0 m2
Bodega No. 5A	289,0 m2	1,1531%	307,3 m2
Bodega No. 6	397,0 m2	1,5841%	422,2 m2
Bodega No. 7	432,0 m2	1,7237%	459,4 m2
Bodega No. 20	709,0 m2	2,8290%	754,0 m2
Bodega No. 21	743,0 m2	2,9646%	790,1 m2
Bodega No. 22	854,0 m2	3,4076%	908,2 m2
Bodega No. 23	967,0 m2	3,8584%	1.028,3 m2
Bodega No. 23A	436,0 m2	1,7397%	463,6 m2
Bodega No. 24	1.351,0 m2	5,3906%	1.436,6 m2
Bodega No. 25	993,0 m2	3,9622%	1.056,0 m2

**PRECIO MÍNIMO
BASE DE SUBASTA**
\$ 55'932.902

26,49%
PARTICIPACIÓN



Comunícate al (601) 300 0232 / 33
Escríbenos al correo naveltda@hotmail.com

BOGEGA 24.

PARQUE LOGÍSTICO LOGIKAPARK R.P.H. BR. ARROZ BARATO - CARTAGENA (BOLÍVAR)

El lote donde se encuentra construido el parque industrial Logikapark cuenta con ubicación medianera, localizado sobre la banda sur de la carrera 56 entre la calle 60D y la prolongación de la calle 3 que conduce a la Carretera a Mamonal., de la nomenclatura urbana de la ciudad de Cartagena (Bol.).



Latitud: 10.35599934, Longitud: -75.50225980

Bodega	Área privada	Coefficiente de coo propiedad	Áreas de Terreno
Bodega No. 1	1.152,0 m2	4,5966%	1.225,0 m2
Bodega No. 2	955,0 m2	3,8106%	1.015,6 m2
Bodega No. 3	937,0 m2	3,7387%	996,4 m2
Bodega No. 4	1.112,0 m2	4,4370%	1.182,5 m2
Bodega No. 5	411,0 m2	1,6399%	437,0 m2
Bodega No. 5A	289,0 m2	1,1531%	307,3 m2
Bodega No. 6	397,0 m2	1,5841%	422,2 m2
Bodega No. 7	432,0 m2	1,7237%	459,4 m2
Bodega No. 20	709,0 m2	2,8290%	754,0 m2
Bodega No. 21	743,0 m2	2,9646%	790,1 m2
Bodega No. 22	854,0 m2	3,4076%	908,2 m2
Bodega No. 23	967,0 m2	3,8584%	1.028,3 m2
Bodega No. 23A	436,0 m2	1,7397%	463,6 m2
Bodega No. 24	1.351,0 m2	5,3906%	1.436,6 m2
Bodega No. 25	993,0 m2	3,9622%	1.056,0 m2

**PRECIO MÍNIMO
BASE DE SUBASTA**
\$ 173'315.025

26,49%
PARTICIPACIÓN



Comunícate al (601) 300 0232 / 33
Escríbenos al correo naveltda@hotmail.com

BOGEGA 25.

PARQUE LOGÍSTICO LOGIKAPARK R.P.H. BR. ARROZ BARATO - CARTAGENA (BOLÍVAR)

El lote donde se encuentra construido el parque industrial Logikapark cuenta con ubicación medianera, localizado sobre la banda sur de la carrera 56 entre la calle 60D y la prolongación de la calle 3 que conduce a la Carretera a Mamonal., de la nomenclatura urbana de la ciudad de Cartagena (Bol.).



Latitud: 10.35599934, Longitud: -75.50225980

Bodega	Área privada	Coefficiente de co propiedad	Áreas de Terreno
Bodega No. 1	1.152,0 m2	4,5966%	1.225,0 m2
Bodega No. 2	955,0 m2	3,8106%	1.015,6 m2
Bodega No. 3	937,0 m2	3,7387%	996,4 m2
Bodega No. 4	1.112,0 m2	4,4370%	1.182,5 m2
Bodega No. 5	411,0 m2	1,6399%	437,0 m2
Bodega No. 5A	289,0 m2	1,1531%	307,3 m2
Bodega No. 6	397,0 m2	1,5841%	422,2 m2
Bodega No. 7	432,0 m2	1,7237%	459,4 m2
Bodega No. 20	709,0 m2	2,8290%	754,0 m2
Bodega No. 21	743,0 m2	2,9646%	790,1 m2
Bodega No. 22	854,0 m2	3,4076%	908,2 m2
Bodega No. 23	967,0 m2	3,8584%	1.028,3 m2
Bodega No. 23A	436,0 m2	1,7397%	463,6 m2
Bodega No. 24	1.351,0 m2	5,3906%	1.436,6 m2
Bodega No. 25	993,0 m2	3,9622%	1.056,0 m2

**PRECIO MÍNIMO
BASE DE SUBASTA**
\$ 127'388.468

26,49%
PARTICIPACIÓN



Comunícate al (601) 300 0232 / 33
Escríbenos al correo naveltda@hotmail.com

BODEGA

BARRIO SAN FELIPE / IPIALES - NARIÑO

Bodega Ubicada en el Barrio San Felipe del Municipio de Ipiales Nariño, en la calle 15 # 3 40 // 3 49. Cuenta con un área de terreno de 1.070 mt² y un área construida de 807,22 mts². El inmueble se localiza en una zona de uso mixto del municipio en la cual se permite el desarrollo de usos comerciales / servicios e industriales o de bodegas de almacenamiento. Se permite una altura máxima de 4 pisos y un aislamiento posterior mínimo de 3.00m. El inmueble cumple con la norma en cuanto a uso y áreas y a que el área construida actual es susceptible de ser legalizada por norma.



**PRECIO MÍNIMO
BASE DE SUBASTA**

\$ 1.134'436.107

**26,49%
PARTICIPACIÓN**



DEPARTAMENTO	Nariño
CIUDAD	Ipiales
DIRECCIÓN	Calle 15 No. 03-40 - barrio San Felipe
MATRICULA INMOBILIARIA	244-38914
ÁREA TERRENO	Área de terreno de 1070 mt2 y construida aproximada de 807,22 mts.
USO	Bodega – Agroindustrial
CARACTERÍSTICAS GENERALES	Propiedad del 100% de la Bodega ubicada en Calle 15 No. 03-40



Comunícate al (601) 300 0232 / 33
Escribenos al correo naveltda@hotmail.com

FINCA

LOTE EL FILO / VEREDA "TONUSCO ARRIBA" VEREDA "CHURIMBO" (PBOT) - SANTA FE DE ANTIOQUIA

El predio cuenta con dos accesos principales los cuales comunican a los municipios de Santa fe de Antioquia y Giraldo. De acuerdo a la recomendación de persona que atiende la visita se realizó el acceso por el municipio de Giraldo donde se toma la vía carretable de una calzada doble carril en buen estado que comunica con la vereda Tonusco Arriba y se recorren aproximadamente 26 km hasta llegar al predio. Áreas 137,6420 Ha según certificado de tradición y libertad, 137,5155 m2 según ficha catastral, Nota: Se toma el área del certificado de tradición y libertad; La topografía que tiene el predio es modernamente escarpada con pendientes entre el 25% al 50%. El inmueble no tiene servicios públicos, su actividad económica es agropecuario.



**PRECIO MÍNIMO
BASE DE SUBASTA**
\$ 302'630.223

41,56%
PARTICIPACIÓN



Comunícate al (601) 300 0232 / 33
Escríbenos al correo naveltda@hotmail.com

OFICINA

CARRERA 71 NO. 21-19

CENTRO COMERCIAL MONTEVIDEO PLAZA P.H. FONTIBÓN - BOGOTÁ D.C.

El predio se encuentra ubicado en el barrio Franco, identificado con el código del barrio 006308, perteneciente a la localidad de Fontibón, en un sector que se reconoce por su carácter urbano consolidado por la dinámica comercial y empresarial, que ha venido desarrollándose de manera sostenida a lo largo del tiempo. Adicionalmente, el área dispone de transporte público, así como de una oferta de comercio de escala barrial y servicios complementarios, lo cual aporta comodidad a los usuarios del sector y fortalece su vocación económica. En términos generales, se trata de un sector con condiciones urbanas favorables.



**PRECIO MÍNIMO
BASE DE SUBASTA**
\$ 778'800.768

**100%
PARTICIPACIÓN**



El inmueble objeto del presente encargo Valuatorio está ubicado en la Localidad de Fontibón, Barrio Franco, UPL 30 Salitre, Carrera 71 No. 21-19 y cuenta con un área privada de 174,91m² y un coeficiente de 6,846%.



Latitude: 4.65393790° N (18N 514471.924m)
Longitude: -74.12153981° W (18N 597434.275m)
Elevation: 2572.021m
Description:

12/12/2025

Distance 45.773km / 36.7°



Comunícate al (601) 300 0232 / 33
Escríbenos al correo naveltda@hotmail.com

LOTE **EL CHUVAL / TUBARA- ATLÁNTICO**

El inmueble se encuentra ubicado aproximadamente a 2 Kilómetros de la Cabecera Municipal de Tubara, sobre la acera Oriental de la vía que conduce de Tubara a Barranquilla. Se establece como Suelo Rural, el cual se define como destinación a uso agrícola, ganadero, forestal, y de explotación de los recursos naturales.



**PRECIO MÍNIMO
BASE DE SUBASTA**
\$ 1.526'134.911

**100%
PARTICIPACIÓN**



DEPARTAMENTO	Atlántico
CIUDAD	Tubara
DIRECCIÓN	Vía Tubara - Barranquilla
MATRICULA INMOBILIARIA	040 - 267507
ÁREA TERRENO	48 HTS 328 mt2
USO	Lote - Terreno
CARACTERÍSTICAS GENERALES	El inmueble se encuentra ubicado aproximadamente a 2 Kilómetros de la Cabecera Municipal de Tubara, sobre la acera Oriental de la vía que conduce de Tubara a Barranquilla. Se establece como Suelo Rural, el cual se definen como destinación a uso agrícola, ganadero, forestal, y de explotación de los recursos naturales.



Comunícate al (601) 300 0232 / 33
Escríbenos al correo naveltda@hotmail.com

LOTE - FINCA

EL MANGO O MANCITO

SAN ANTERO - CÓRDOBA

El municipio de San Antero se ubica en la zona norte del país, en las costas del Mar Caribe en la región del bajo Sinú, Departamento de Córdoba, aproximadamente de 70 a 80 km de la capital del departamento Montería. La ubicación del municipio, el cual, por su cercanía al mar y la generación de zonas de manglar y zonas costeras, permite el desarrollo de usos pesqueros, entre ellos el de cultivos de camarones.



**PRECIO MÍNIMO
BASE DE SUBASTA**
\$ 270'219.954

100%
PARTICIPACIÓN



DEPARTAMENTO	Córdoba
CIUDAD	San Antero
DIRECCIÓN	Lote N.º 2. Vereda la Cabecera, el Mango
MATRICULA INMOBILIARIA	146-22407
ÁREA TERRENO	40 Hectáreas de terreno
USO	Agropecuario
CARACTERÍSTICAS GENERALES	Lote rural irregular, quebrado y ondulado, localizado en el sur oeste del casco urbano.



Comunícate al (601) 300 0232 / 33
Escríbenos al correo naveltda@hotmail.com