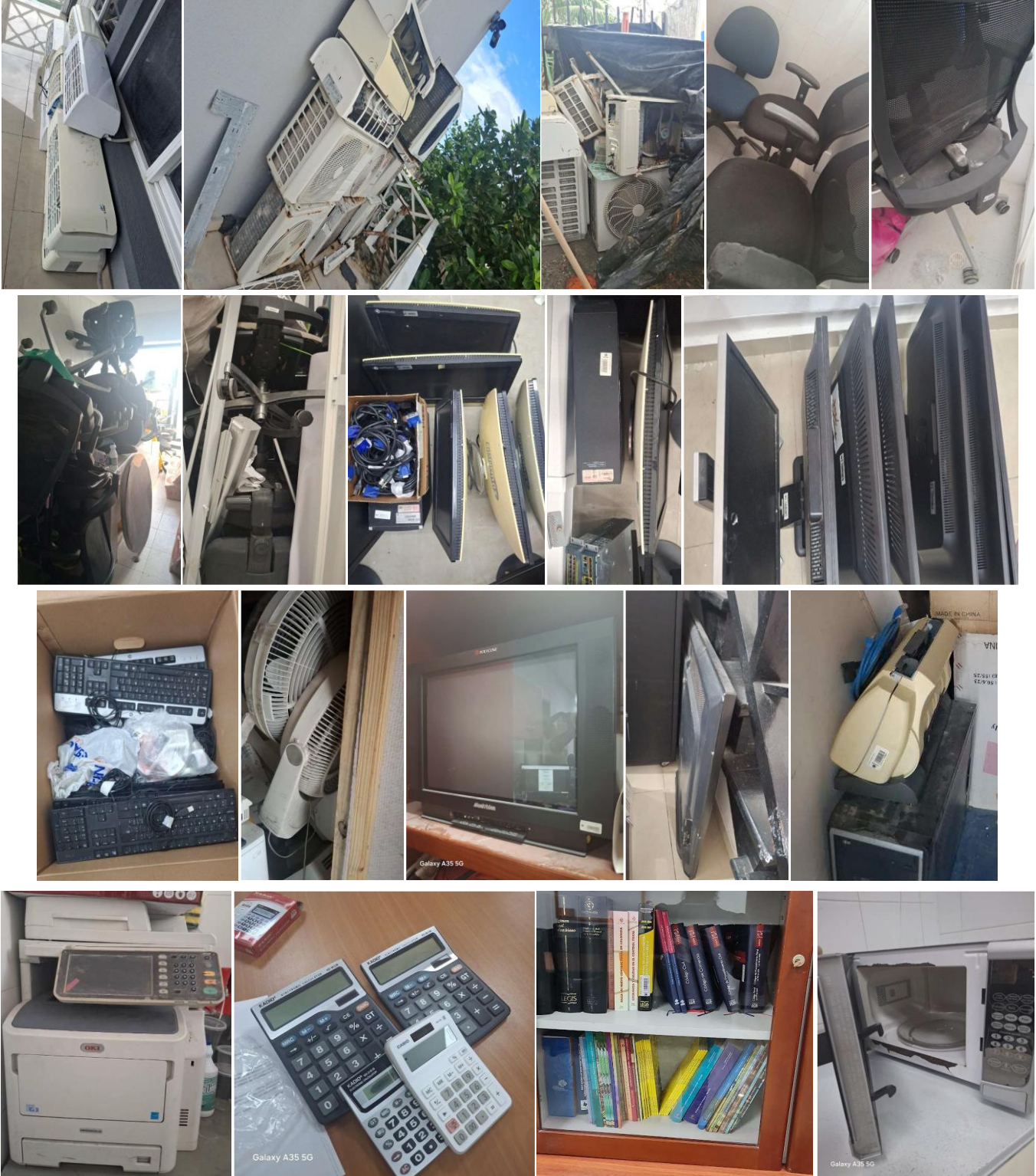


CATÁLOGO DE MERCADEO

MUEBLES ENSERES



PROPIETARIO	CONTRALORÍA GENERAL DE LA REPÚBLICA N.I.T.: 899.999.067-2	PROMOTOR COMERCIAL	COMERCIALIZADORA NAVE LTDA. N.I.T.: 800.108.095-7 CONTRATO N° CGR-406-2020
LOTE N°1.	CONFORMADO POR BIENES MUEBLES ENSERES CATALOGADOS COMO OBSOLETOS Y/O INSERVIBLES. Ubicados en San Andrés. <u>Requiere Licencia RAEE.</u>	PRECIO BASE DE REMATE:	\$ 660.359,00



MÁS INFORMACIÓN EN LAS LÍNEAS TELEFÓNICAS 300 02 32 / 300 02 33 - COMERCIALIZADORA NAVE LTDA.